

HAUTE DISPONIBILITÉ DE MACHINE VIRTUELLE AVEC HYPER-V 2012 R2 – PARTIE INSTALLATION ET CONFIGURATION CLUSTER HYPER-V

Projet de semestre ITI soir 4ème année

Résumé

Annexe au projet du semestre – ce document comporte l'installation et la configuration du cluster Hyper-v

Etudiant :Tarek Watfa
tarek@watfa.ch

Sommaire :

Table des matières

Installation du rôle « clustering avec basculement ».....	2
Création du cluster	2
Validation des réseaux	5

Introduction :

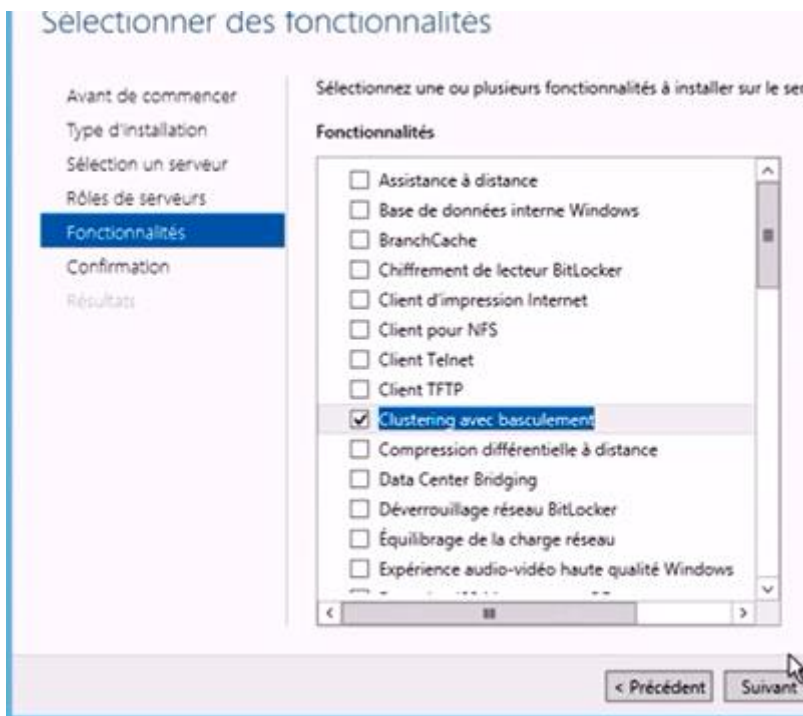
Installation et configuration du cluster Hyper-v

Comme besoin principale c'est l'installation du rôle hyper-v sur les deux serveurs qui vont participer au cluster.

Installation du rôle « clustering avec basculement »

Sur le serveur LABOHV1 on accède à la console du serveur.

Gérer → ajout des rôles et des fonctionnalités → fonctionnalité → on sélectionne « Clustering avec basculement »



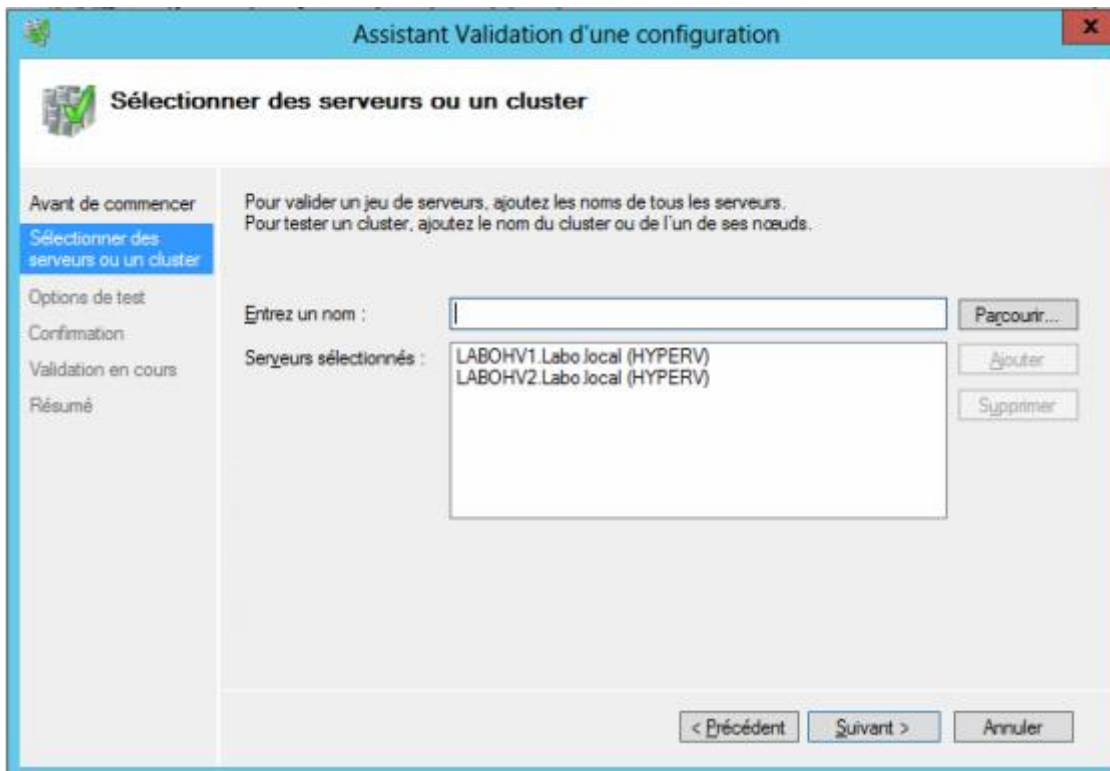
On répète la même étape pour le serveur LABOHV2.

Création du cluster

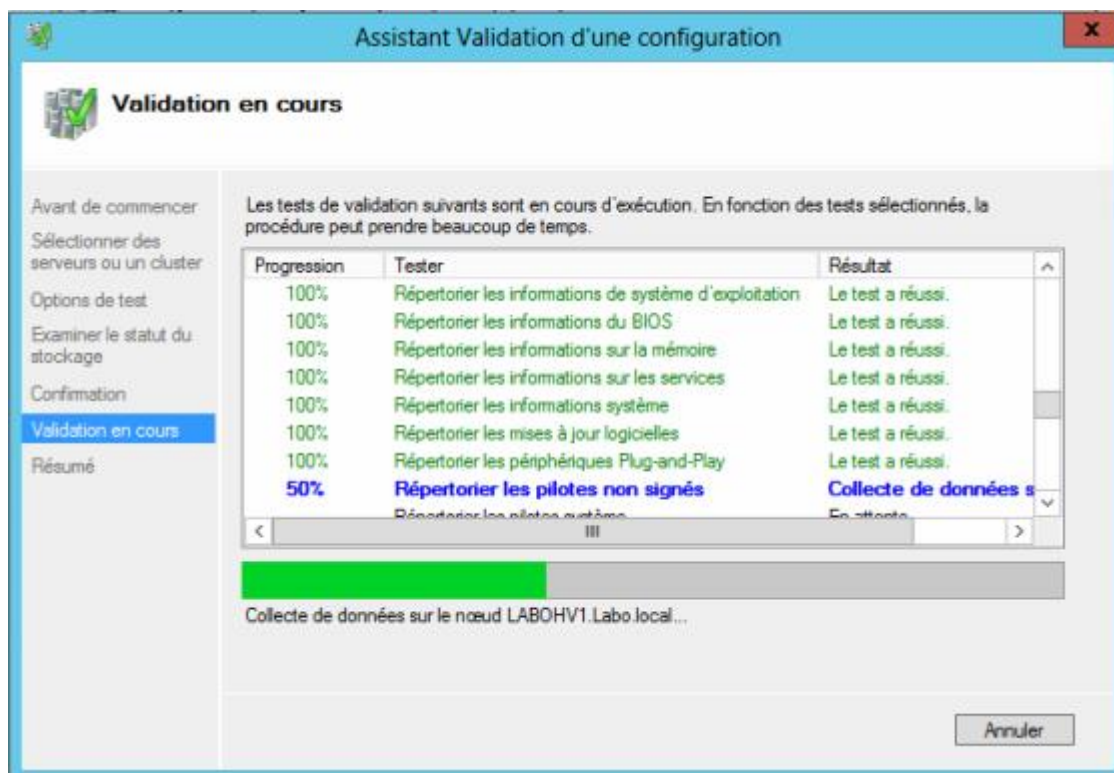
Depuis le gestionnaire du cluster basculement.

On clique sur « créer le cluster »,

On ajoute les deux serveurs qui participeront au cluster comme Nœud.



L'assistant exécutera des tests pour valider le cluster

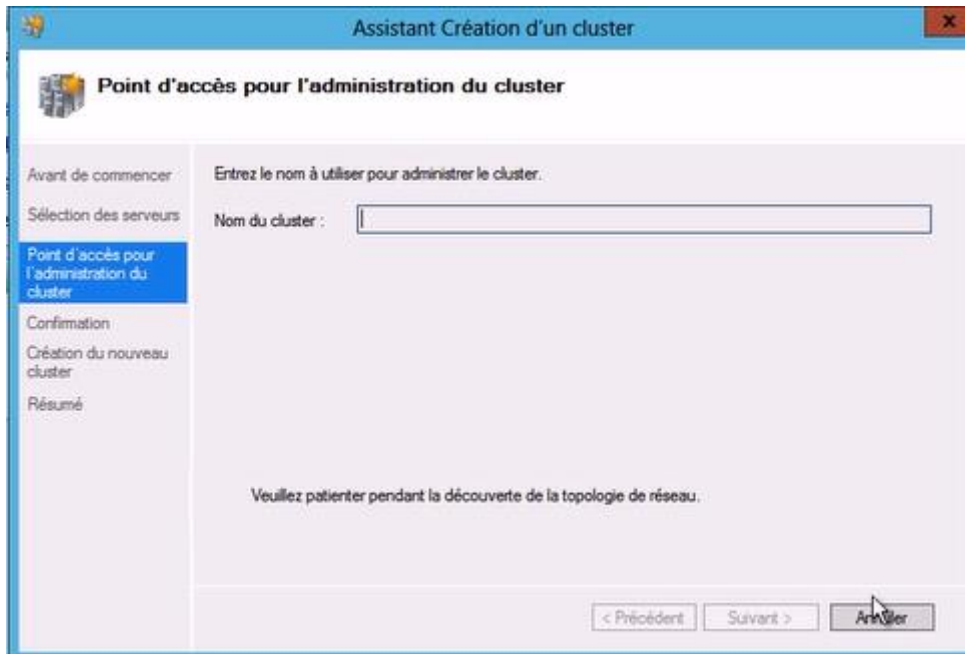


Un rapport est joint au répertoire contenant les sources.

Si la configuration pose des problèmes de structures la validation échoue et ne permettra pas de configurer le cluster.

Une fois qu'on quitte la page de validation de la configuration.

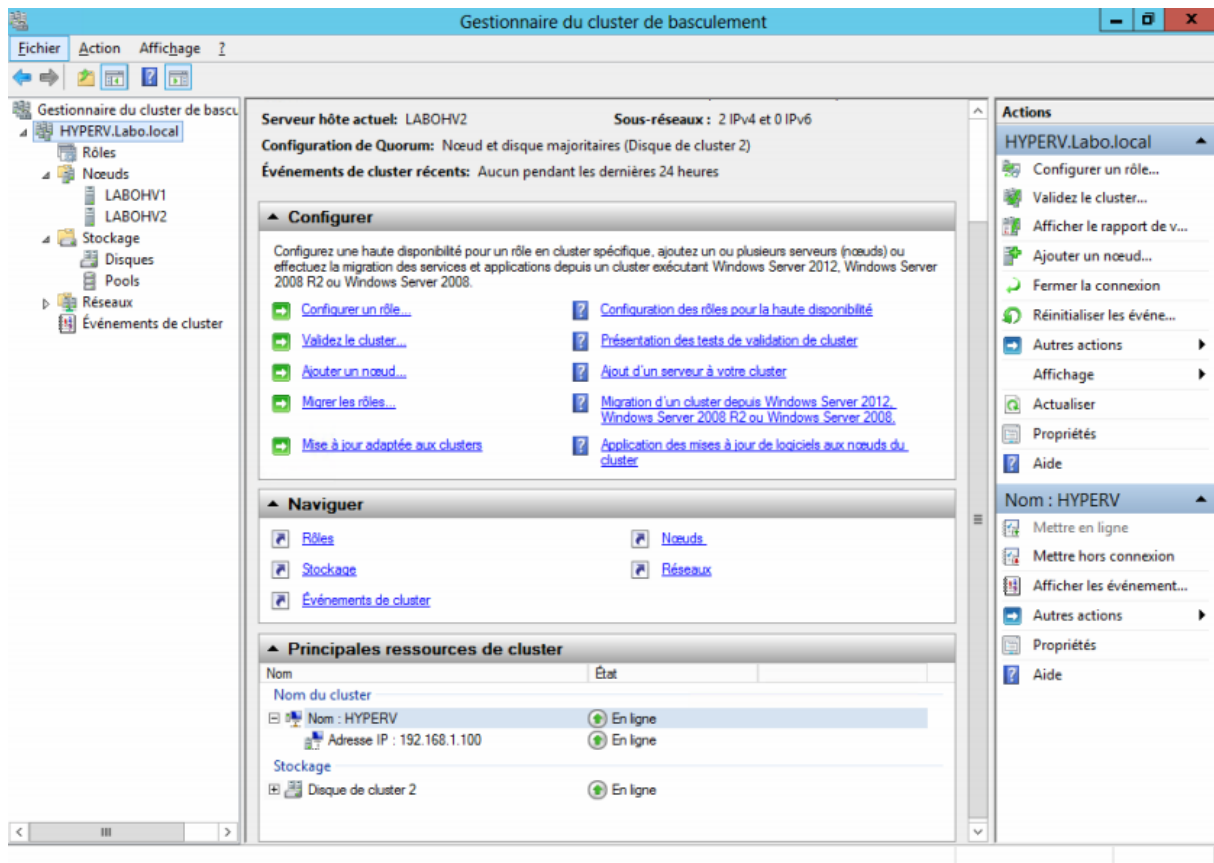
On définit le nom du cluster



Dans notre cas « **HYPERV** » ainsi que l'ip de notre cluster « **192.168.1.100** »

HYPERV	
Nom complet : HYPERV.Labo.local	
Adresses IP :	
Réseau	Adresse IP
192.168.1.0/24	192.168.1.100

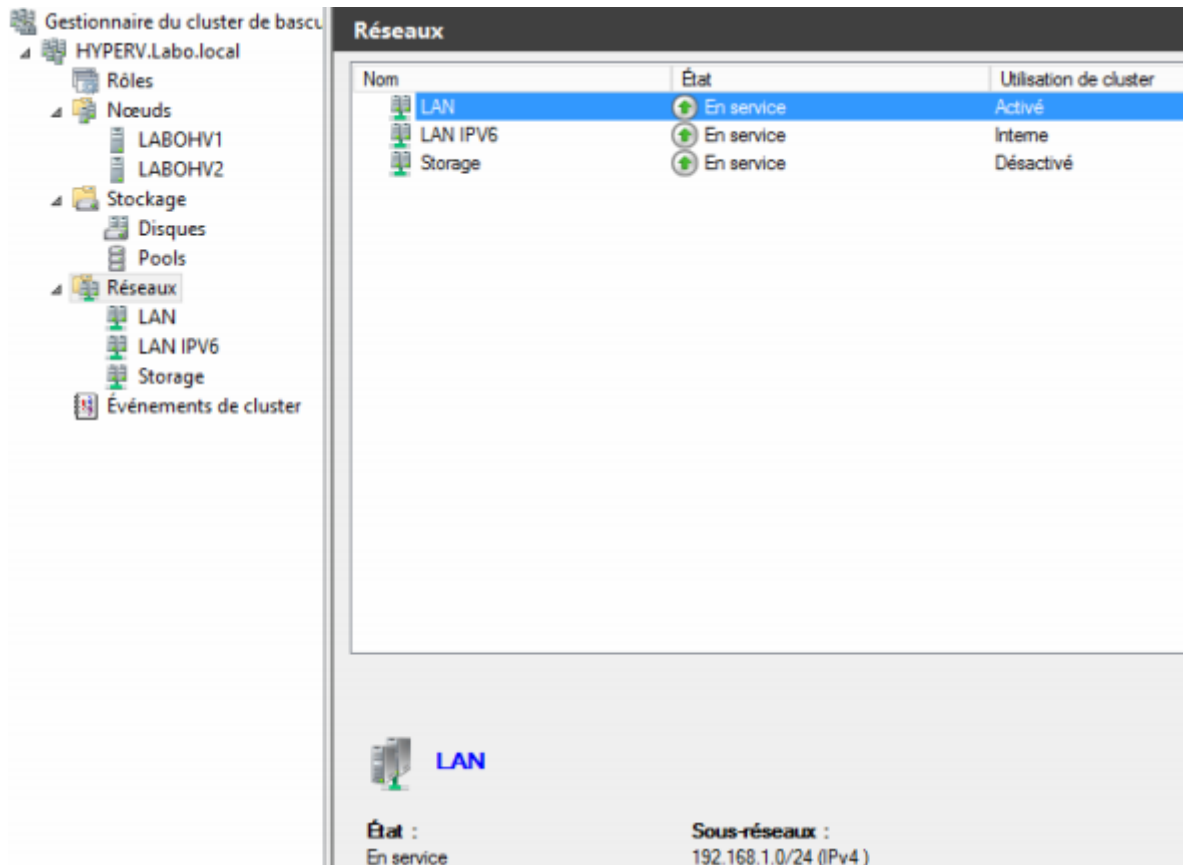
Une fois terminée la console s'ouvre



Validation des réseaux

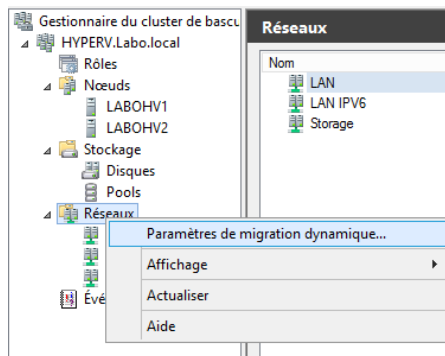
Depuis la console, on accède aux paramètres réseaux → réseau

On renomme les réseaux pour une meilleure lisibilité :



On définit le **réseau LAN comme réseau de migration dynamique**

Clic droit sur réseaux



Paramètres de migration dynamique...

On sélectionne le réseau LAN seulement et on le monte comme réseau principale de migration dynamiques

